

Provox® Life™ LaryTube™ se usa para mantener la apertura del estoma durante la rehabilitación pulmonar con un HME Provox Life.

Provox Life LaryTube es un tubo blando de silicona diseñado para evitar que el estoma se encoja.

En algunas personas, el estoma puede encogerse o necesitar más apoyo; Provox Life LaryTube mantiene la apertura del estoma mientras le permite usar un intercambiador de calor y humedad (HME). Es una opción que a menudo se utiliza inmediatamente después de la cirugía de laringectomía total y puede utilizarse a largo plazo para quienes necesiten un mayor apoyo estomatológico. LaryTube o Provox® Life™ Sensitive Adhesive también se pueden usar como una alternativa a su adhesivo cuando tenga la piel irritada o durante la radioterapia si no puede usar temporalmente su adhesivo habitual.

► **Su clínico determinará si debe utilizar un LaryTube y qué tamaño y tipo sería el más adecuado para usted.**

- Provox Life LaryTube está disponible en versión estándar, estándar con anillo, fenestrado y fenestrado con anillo.
- Los tubos estándar y fenestrados pueden asegurarse con Provox TubeHolder, Provox LaryClip o Freevent Neckband.
- LaryTube con anillo está diseñado para asegurarse con un adhesivo Provox® Life™.



Provox® TubeHolder



Provox® LaryClip™



Freevent™ Neckband



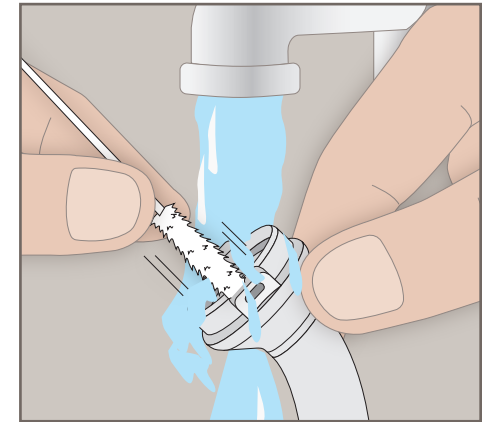
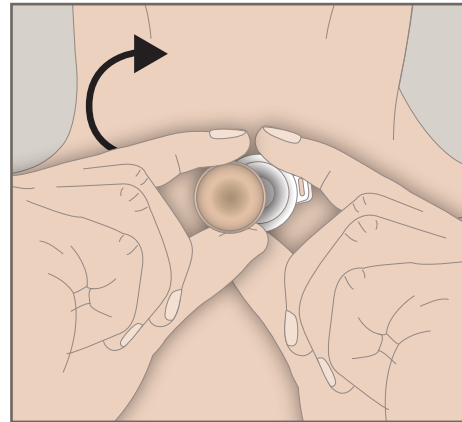
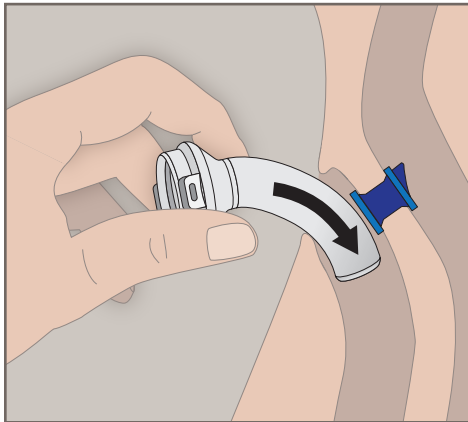
Provox® Life™ Shower



Consejo: Comuníquese con su clínico si el tubo le causa irritación o si siente que el tubo es demasiado grande o demasiado pequeño. Usted podría necesitar un tamaño diferente.

Consejo: Provox Life LaryTube es compatible con Provox Life Shower. Puede usar Shower si su LaryTube tiene un ajuste hermético.

Su clínico puede ayudarlo a determinar qué Provox Life LaryTube es el mejor para usted.



► **PARA INSERTAR** el Provox Life LaryTube, humedezca un poco el tubo con agua o con una capa fina de lubricante soluble en agua. Inserte el LaryTube en el estoma. Fije el LaryTube a Provox LaryClip, a Provox Tubeholder o a Freevent Neckband. Si usa Provox Life LaryTube con anillo, fíjelo con un adhesivo Provox. Inserte el HME Provox Life en el acoplamiento SecureFit™, el clic garantiza que está asegurado.

► **USE** su Provox Life LaryTube según las instrucciones de su clínico. Si tiene dificultades para acostumbrarse a usar el LaryTube, úselo por periodos cortos y aumente gradualmente la duración a medida que aumente su tolerancia.

► **QUITE** el HME mientras mantiene el LaryTube en su lugar con una mano. Con la otra mano, sujete el Provox Life HME y gírelo suavemente, levantando el HME desde un borde, como si abriera una puerta.

► **LIMPIE** el Provox Life LaryTube usando el tamaño adecuado de Provox TubeBrush al menos una vez al día o cuando se tape con secreciones. Provox® Brush se puede usar para limpiar las perforaciones de un LaryTube fenestrado. Limpie y desinfecte el LaryTube según las instrucciones de uso.

Consejo: Coloque el LaryTube según las instrucciones de su proveedor de atención médica. Si también tiene una prótesis de voz, evite enganchar la prótesis de voz con el extremo de LaryTube, ya que esto podría causar que se salga de forma accidental.



Provox TubeBrush



Provox® Brush (Cepillo)